



GEOCAMMINATA



PROTEZIONE CIVILE
REGIONE LOMBARDIA







PRIMA TAPPA



Siamo partiti dalla scuola media di Settala, abbiamo percorso Via Vivaldi, via Puccini abbiamo girato a destra e ci siamo fermati davanti alle poste.

Le poste sono il punto più alto del territorio; da qua, durante l'alluvione di novembre 2014, scendeva l'acqua fino alla piazza, questa alluvione ci fu perchè il terreno era impermeabile.





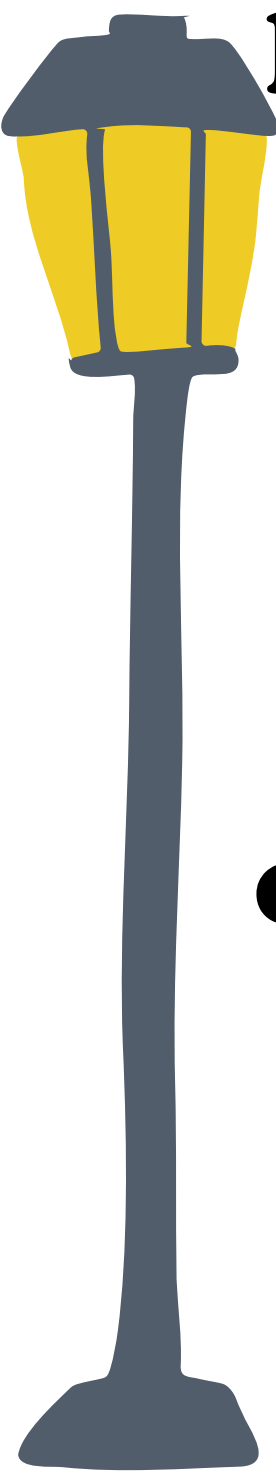


SECONDA TAPPA

La seconda tappa è stata la Piazza Vittorio. Questo luogo è stato di fondamentale importanza nel nostro percorso perché rappresenta il punto più basso della zona. Durante l'alluvione del 2014, infatti, l'acqua raggiunse qui l'altezza impressionante di 80 cm.

Osservando la conformazione del terreno, abbiamo capito che l'acqua scorre naturalmente da Nord verso

Sud.



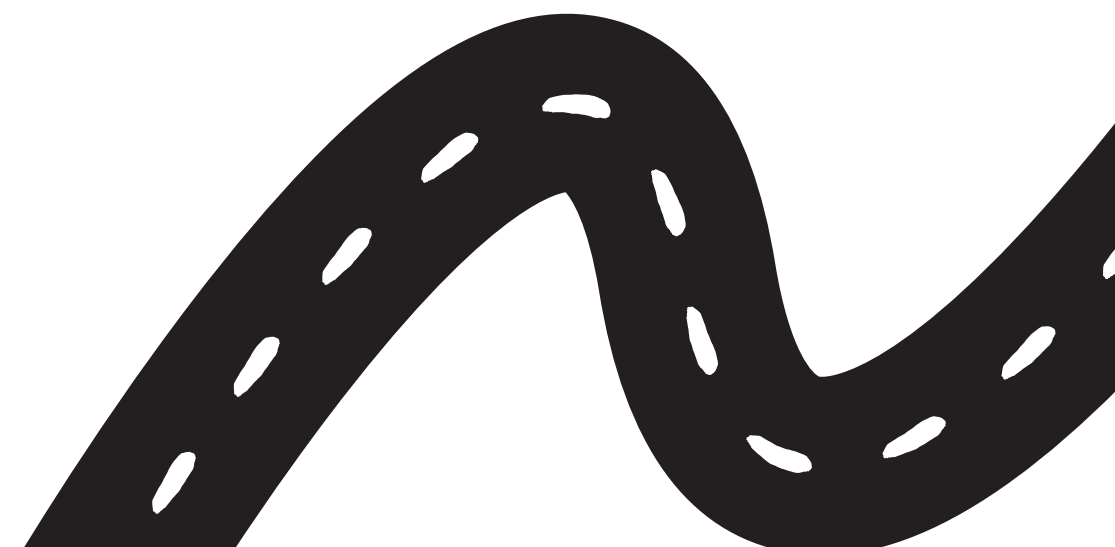


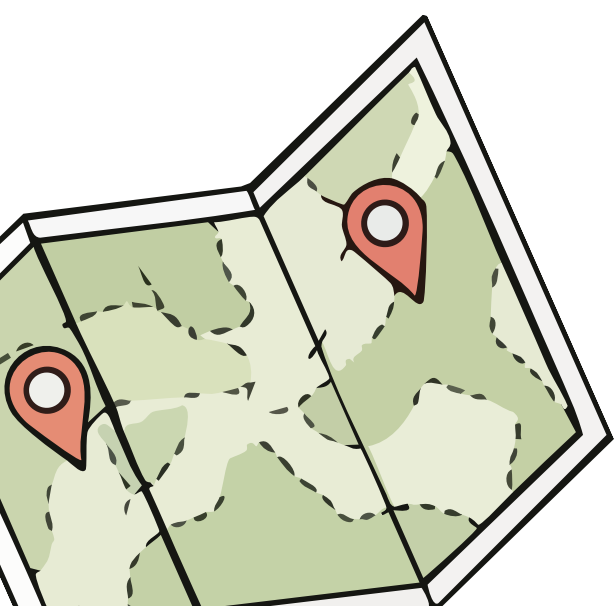
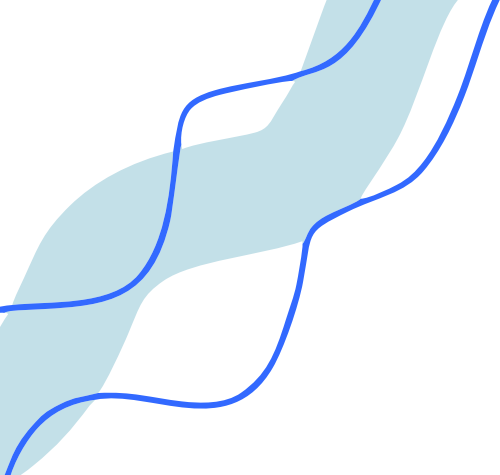


TERZA TAPPA

Dopo essere stati in piazza ci siamo avviati verso Via Trento, dove abbiamo scoperto che in quella strada, durante un allagamento, è una delle zone più alte del paese, ma non toglie nessun pericolo riguardo a possibili inondazioni.

Infatti, nel 2014 fu una delle vie colpite dall'inondazione che, fortunatamente, non recò quasi nessun danno al comune.

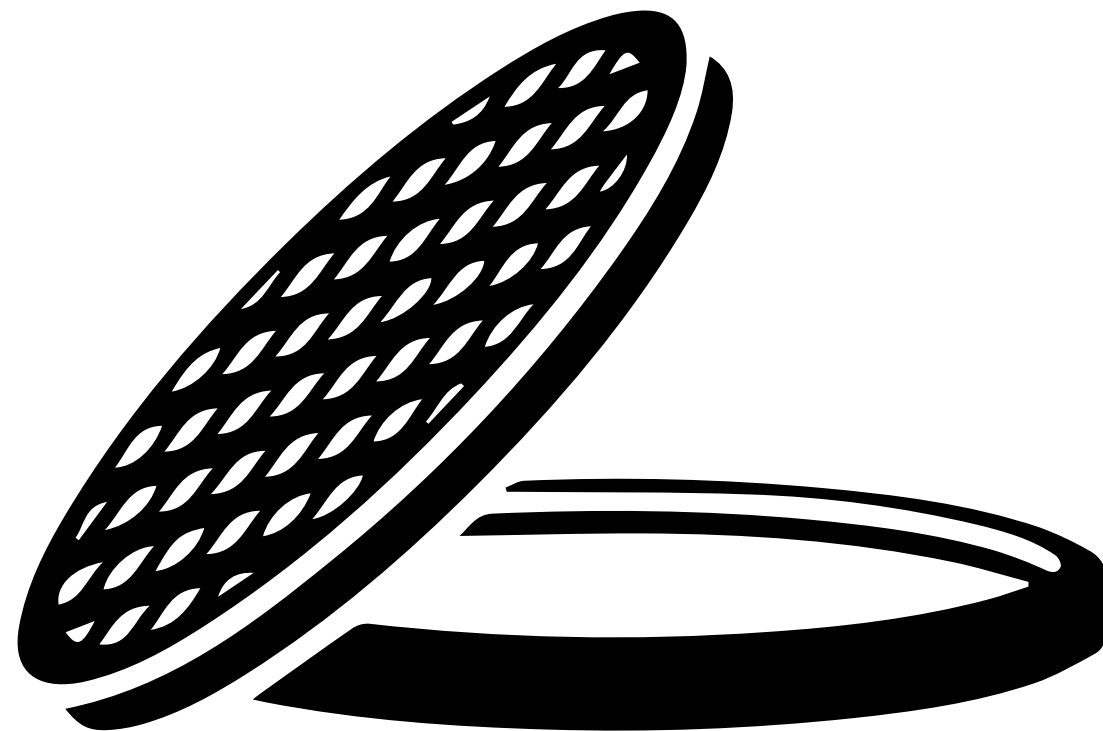




QUARTA TAPPA

Per la quarta e ultima tappa ci siamo fermati in Via Libertà, in un piccolo parco.

Quando ci fù l'alluvione l'acqua era alta quasi 80 cm, quindi non si doveva camminare sulla strada a causa dei tombini che potevano essere aperti. Questa tappa veniva usata come zona di ritrovo.



REGOLE

- **Non camminare nei luoghi in cui possono esserci tombini**
- **Non aprire i rubinetti subito dopo l' alluvione**
- **Buttare cibi bagnati dall' acqua**
- **Salire al piano più alto**
- **Evitare sottopassi e ponti**
- **Staccare la luce e il gas**
- **Non usare l'ascensore**



PROTEZIONE CIVILE
REGIONE LOMBARDIA

FINE